

Ungewöhnliches Reiseabenteuer eines Cellers in arktischer Kälte

Wanderung durch Island: Schafstall als Schlafstätte

ASBYRGITE (cz). Eine Wanderung der besonderen Art: Der Celler Florian Piper und der Isländer Einar R. Sigurdsson beendeten vor kurzem als erstes Team in diesem Jahr nach 15 Tagen ihr arktisches Abenteuer „Von Küste zu Küste“, in Island.

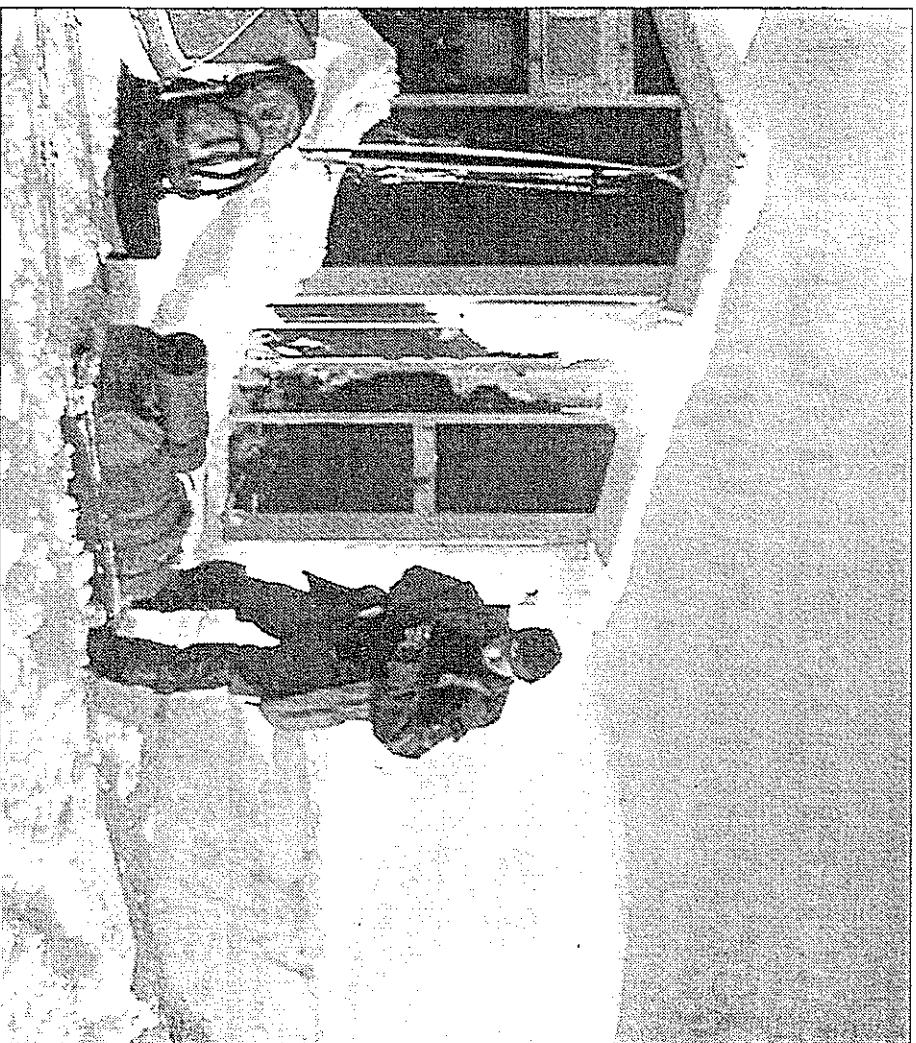
Die beiden haben mit ihrer Ski-Wanderung über 250 Kilometer in der Abgeschiedenheit der isländischen Arktis eine ganz besondere Herausforderung gesucht und nach ihren Angaben auch gefunden. Ziel der Expedition war es, die Insel im Nordatlantik komplett von der Nordküste (Asbyrgite) bis zur Südküste (Breddarlón) mit Ski und mit jeweils 60 Kilogramm schweren Schlitzen im Tau zu durchqueren.

Piper erzählt: „Als Einar und ich am 14. März in Asbyrgi an der Nordküste Islands nach langer Zeit der Planung und Vorbereitung auf unsere Ski-schlittenrandvoll zugepackten Schlitten loszogen, war uns bewußt, daß es so schnell kein Zurück gibt.

Aber wir waren sehr glücklich und motiviert, unser Ziel im Süden des Landes zu erreichen. In den folgenden 15 Tagen unserer Expedition hatten wir dann gegen alle denkbaren Wetterbedingungen der Arktis kämpfen müssen. In der Odadharham-Hochlandwüste hat uns zum Beispiel ein 24 Stunden andauerndes Schneesturm das Leben sehr schwer gemacht, und wir waren schließlich sehr froh, daß wir für die Nacht Unterschlupf in einem alten Schafstall gefunden haben. Dennoch waren die Temperaturen für isländische Verhältnisse mit Minusnulletemperaturen von minus 25 Grad Celsius relativ mild.“

Er berichtet weiter: „Navigiert wurde natürlich zumeist mit Karte und Kompaß, aber bei dichtem Nebel war das nicht mehr möglich, und wir konnten uns nur noch auf die Hilfe des Satellitennavigationsgerätes verlassen.“

Die letzten vier Tage der Islanddurchquerung waren dem Vatnajökull, dem größten Gletscher Europas, gewidmet, und auch hier waren die Wetterbedingungen – für isländische Verhältnisse – sehr vorteilhaft. Auf dem Gletscherplateau wurde es nie kälter als minus 20 Grad. Zur Sicherheit hatten Sigurdsson und Piper auf dem Gletscher eine Nacht in einer selbstgegrabenen Schneehöhle verbracht, die im Falle eines Schneesturmes den besten Schutzgeboten hätte. Zum Abschluß der Reise wurde das Team am 28. März an einem verebrenden Punkt am städtischen Rand des Vatnajökullgletschers von einem Untermog dort ansässigen Bergrettungsmannschaft abgeholt – um viele neue Eindrücke aus einer einzigartigen Landschaft reicher.



Kleine Hütten im Schnee (Foto) oder ein Schafstall dienten auf Island als Unterkunft. Foto: Piper

Nordsee

Mal wieder nach Sylt

Von Romø (DK) nach Sylt mit der nördlichsten Autofährlinie Deutschlands für DM 94,-*

Kurzurlaub an der Ostsee

Hotel HOHE WACHT

 • *Erlebnisschwimmbad* • Sauna • Skilift
 • *Pinnac* • *eigene Tennisplätze* • *10-Loch-Schwimmbad* und • *Segelboote in der Nähe*

Schalten Sie den Alltag ab und wachen Sie Ihre Lebensgeister z. B. bei einem entspannten Verwohntwochenende in unserer kleinen, feinen Perle, nur 100 m vom ruhigen Ostseestrand entfernt.

Von Badewagen bis zum Strand

Ferienhäuserl 7 Tg. wohn. nur 5 Tg. bez. (gült. b. 5. 6.) ab 322,- DM incl. Sauna. Ein Kinderparad. dir. a. d. Ostsee.
 Telefon 0 23 63 / 67 05

46711701 5050869/6600109

Ostseebad Prielow, FH u. FW, für 2-6 Pers., ab 75,- DM. ☎ (03 82 33) 6 92 01

Ost- u. Nordsee, FW/Hs all. fr., ☎ (0 43 31) 65 04

RÜGENER • GASTGEBER • VERBUND

Über 1.000 konf. Appartements u. Ferienwohnungen (Insektenallerg. gratis).
Touristik - HERBERGWER - RÜGEN
 15343 SASSITZ ☎ (03 83 82) 3 23 92-1 37 32 36
 154781 SANDSUND 154000 99

RÜGEN - Top-Seebade ☎ (03 83 02) 91 00

Mecklenburger Seen

Reiterhof-Bauernhof ☎ (03 39 69) 6 02 09

Ammerland

Bad Zwischenahn: Komfort-App., antik, am See 55,- ☎ (04 41) 50 20 30

Lüneburger Heide

REITFERIEN Kinder & Jugendliche in fröhli. Reiterfamilie Lüneburger Heide
 20 Jahre Ausbildung FN Art 11